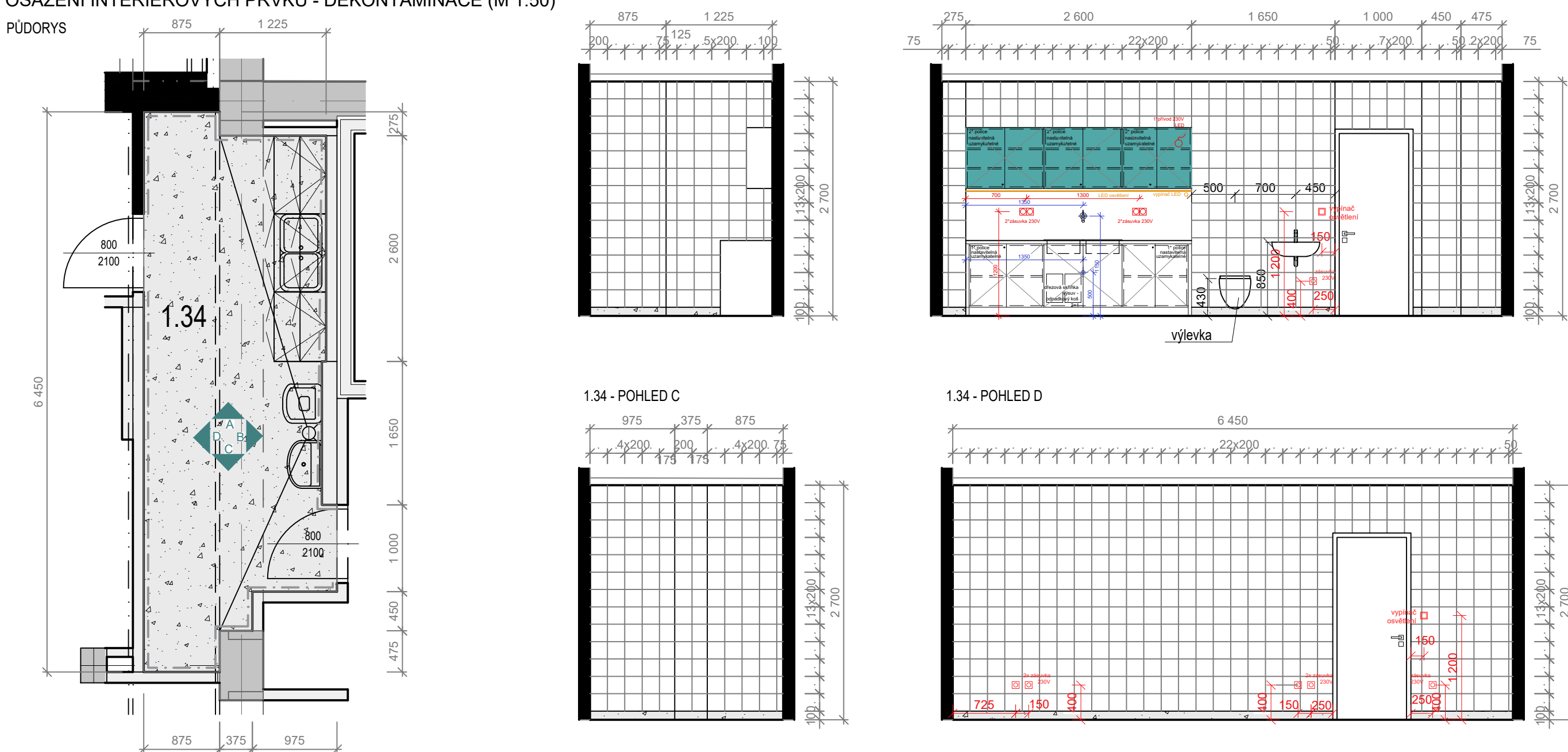
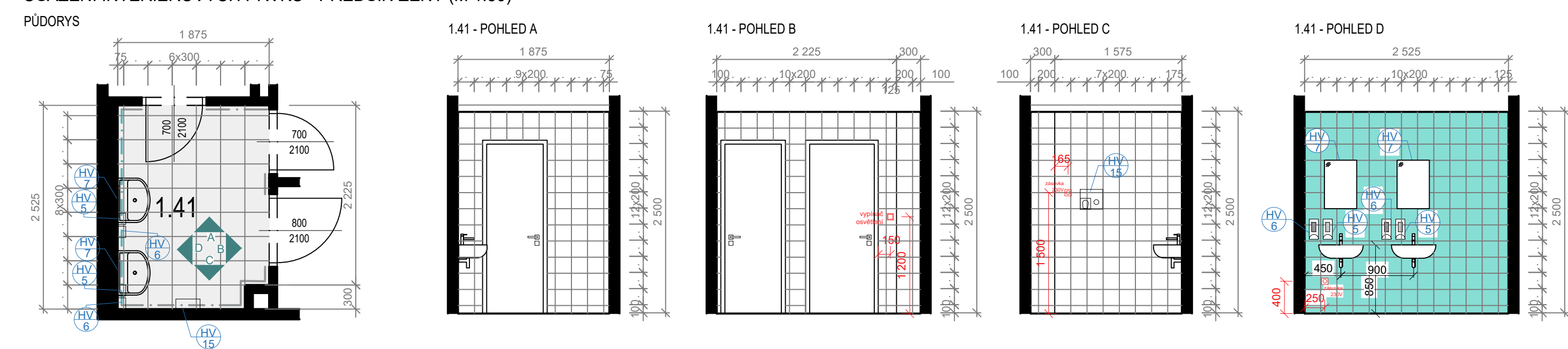


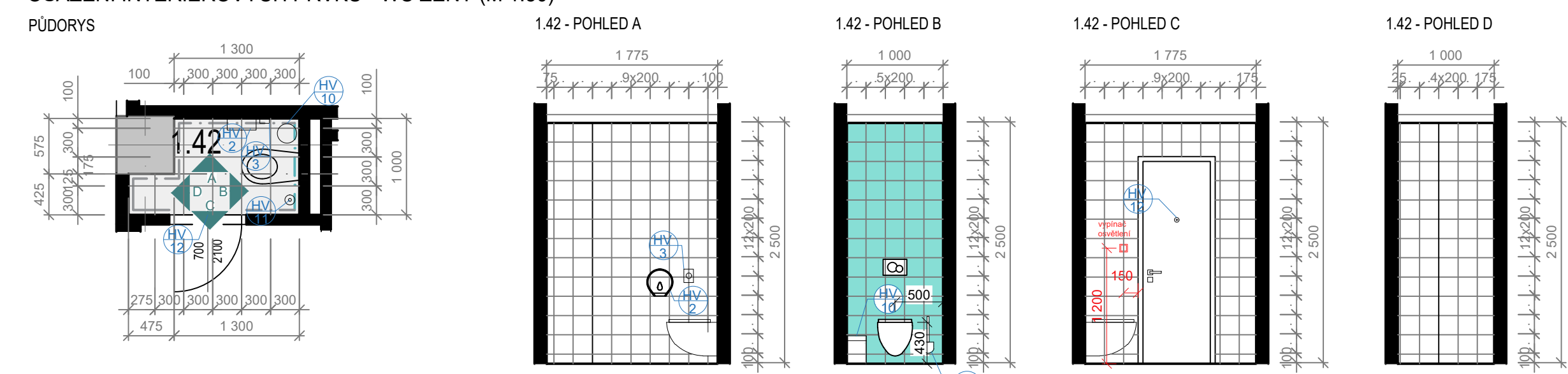
OSAZENÍ INTERIÉROVÝCH PRVKŮ - DEKONTAMINACE (M 1:50)



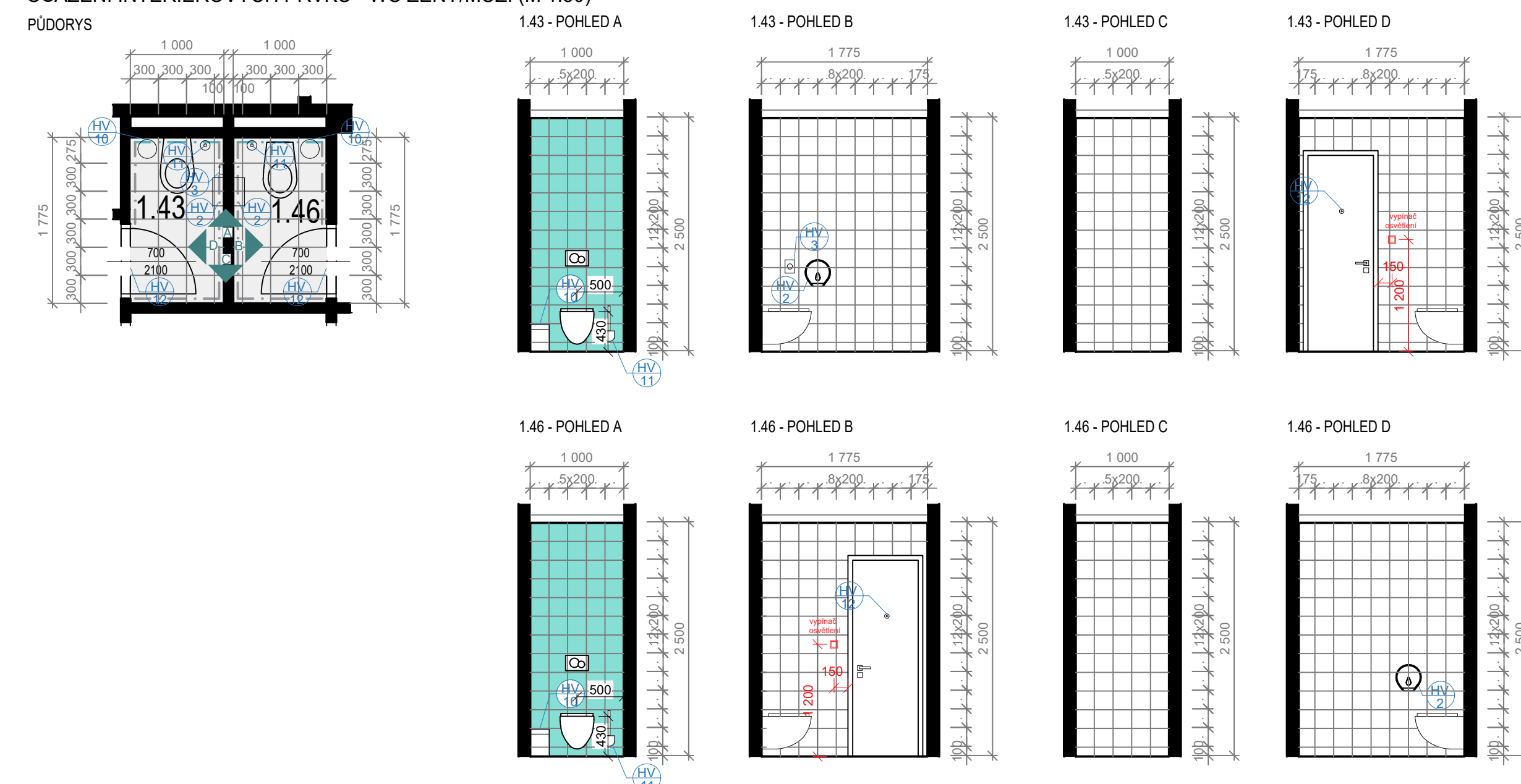
OSAZENÍ INTERIÉROVÝCH PRVKŮ - PŘEDSÍN ŽENY (M 1:50)



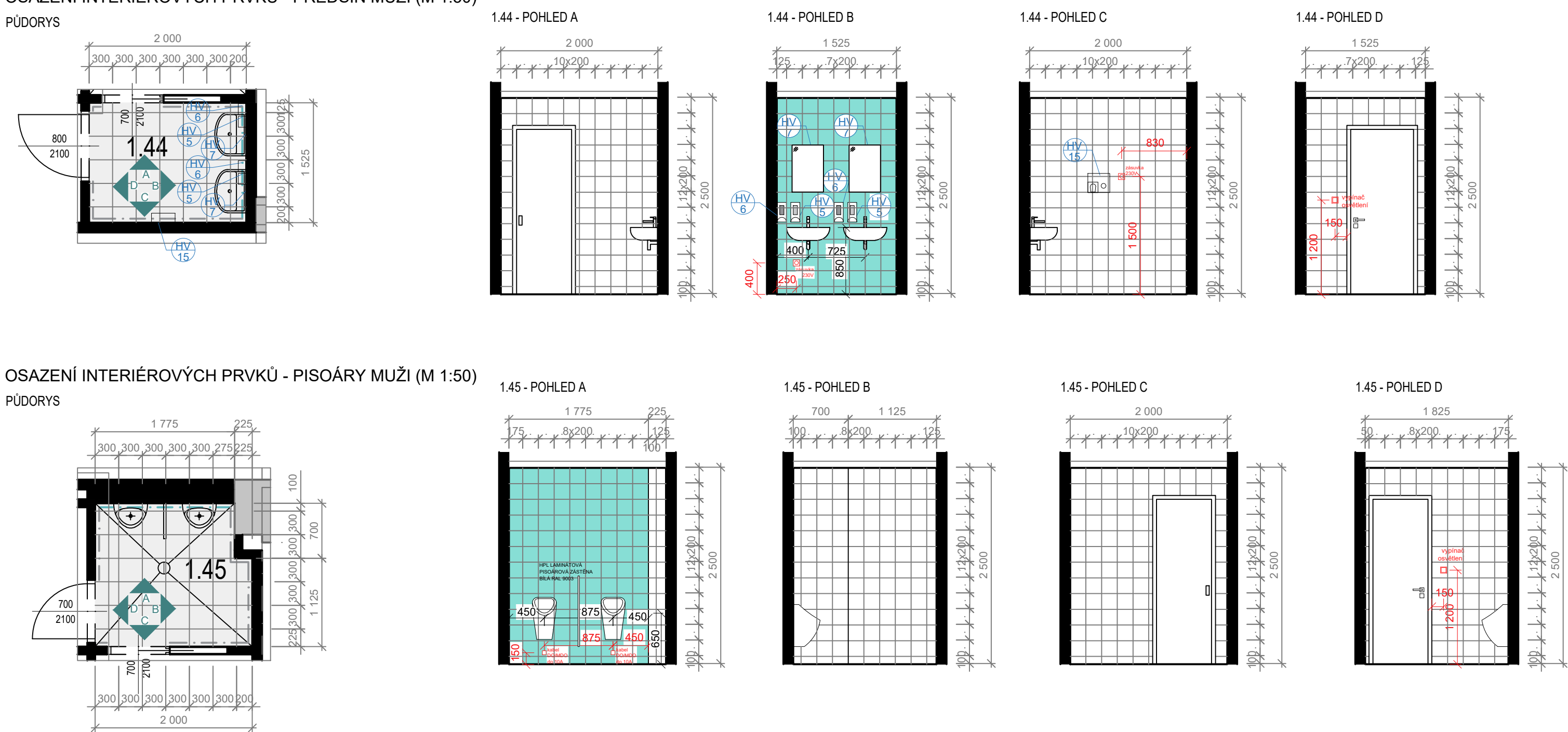
OSAZENÍ INTERIÉROVÝCH PRVKŮ - WC ŽENY (M 1:50)



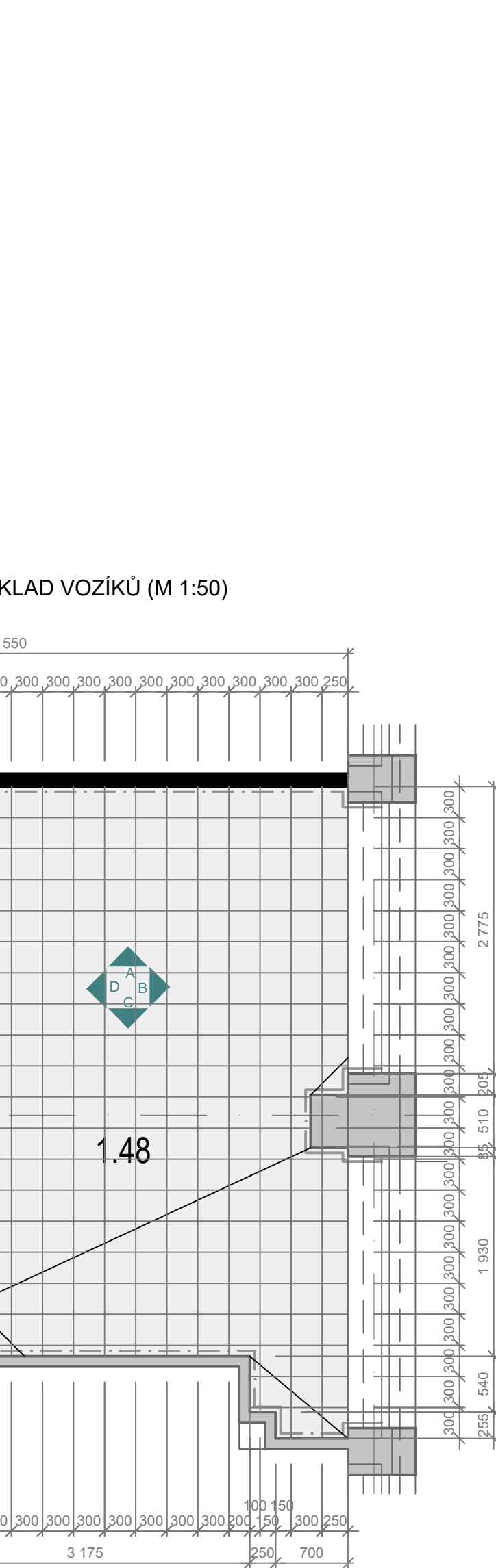
OSAZENÍ INTERIÉROVÝCH PRVKŮ - WC ŽENY/MUŽI (M 1:50)



OSAZENÍ INTERIÉROVÝCH PRVKŮ - PŘEDSÍN MUŽI (M 1:50)



OSAZENÍ INTERIÉROVÝCH PRVKŮ - SKLAD VOZÍKŮ (M 1:50)



LEGENDA POVRCHŮ

HOMOGENNÍ VINÝLOVÁ PODLAHA ZÁTAŽOVÁ A PRO ZDRAVOTNICTVÍ

- Jednovrstvá homogenní vinylová podlaha v roli, hr. 2 mm
- Povrchová úprava Evercare aplikovaná UV laserovým zesilováním, která nevyžaduje ochranné emulze
- Odolnost vůči dezinfekcím
- Hmotnost: 2700 g/m²
- Protiskluznost: R9
- Třída zátěže 34/43
- Odolnost proti bodové zátěži: ≤ 0.10
- Třída reakce na oheň - klasifikace BFL-s1 - podle EN 13501-1
- Obsah pojiva: typ I - podle EN 13501-1
- referenční výrobce: Gerflor - Mipolam Planet
- referenční odstín: 5408 Chalk Dust

PROTISKLUZOVÁ ZÁTĚŽOVÁ HETEROGENNÍ PODLAHA

- Protiskluzová zátlážová heterogenní povlaková krytina na bázi PVC v roli, tl. 2mm
- Rubová vrstva z plnidlového PVC, výtžha ze skleného rouna, náslápná vrstva z čistého PVC peobarvená v celé tloušťce, obsahující částice anodizovaného materiálu
- Povrchová úprava Spardean usnadňující udržbu a zvyšující odolnost vůči chemikáliím
- S přísadou Sanosol brání šíření mikroorganismů
- Hmotnost: 2460 g/m²
- Protiskluznost: R10, kluznost na bosou nohu: třída B
- Třída zátěže 34/43
- Odolnost proti bodové zátěži: ≤ 0.05
- Třída reakce na oheň - klasifikace BFL-s1 - podle EN 13501-1
- Součinitel smykového tření: 0.6 dle ČSN 744507
- referenční výrobce: Gerflor - Terasafe ultra
- referenční odstín: 8701 Opal

KERAMICKÁ DLAŽBA

- Glazovaná keramická
- Povrch: matný
- Nášakavost <5%
- Formát 30x30 cm
- Barva světlé šedá - přesný odstín bude vyzkoušen před realizací stavby za účasti hlavního architekta, investora a uživatele
- Lepení lepidlem tmelem na keramickou dlažbu podle doporučení výrobce
- referenční výrobce: Dlažba Rako Extra světlé šedá 30x30 cm mat

KERAMICKÝ OKLAD

- Formát: 197x197x7 mm
- Povrch: hladký matný
- Barva bílá
- Lepení lepidlem pro keramické obklady dle doporučení výrobce
- Spárovací hmota na bázi cementu - světlé šedá
- Referenční série: Rako - Color two bílá 20x20 cm mat

KERAMICKÝ OKLAD

- Formát: 197x197x7 mm
- Povrch: hladký matný
- Barva tyrkysová
- Lepení lepidlem pro keramické obklady dle doporučení výrobce
- Spárovací hmota na bázi cementu - světlé šedá
- Referenční série: Rako - Color two tyrkysová 20x20 cm mat

Poznámky:

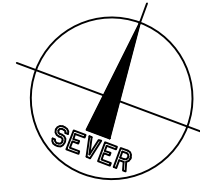
Výkresová dokumentace nenahrazuje dílenskou dokumentaci.

Barevnost ve výkresové dokumentaci může být zkrselná.

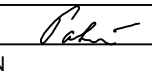

Finální barevnost, dekory a tvary konstrukcí musí být odsouhlaseny hlavním architektem, investorem a uživatelem před realizací interiéru.

Viditelné hrany konce obkladu (světlé, vodorovné) budou opatřeny hliníkovým ukončovacím listům.

Náloží opatřeno rohovým hliníkovým profilem pro keramické obklady



Souřadnicový systém : JTSK
Výškový systém : Bvp
SO 01 ±0,000 = 184,13 m n. m.

OBJEDNATEL :		NEMOCNICE TGM HODONÍN, p.o. PURKYŇOVA 2731/11 695 01 HODONÍN		
VEDOUcí PROJEKTANT	ING. MAGDALENA PALOVSKÁ			
ZODP. PROJEKTANT	ING. ONDŘEJ FABIAN			
VYPRACOVAL	ING. ARCH. LUCIE KONÍŘOVÁ			
KONTROLOVAL	ING. MAGDALENA PALOVSKÁ			
KRAJ : JIHO-MORAVSKÝ		STAV. ÚŘAD: HODONÍN		
NÁZEV AKCE :		STUPĚN		
NEMOCNICE TGM HODONÍN – VÝSTAVBA PAVILONU URGENTNÍHO PŘÍJMU ETAPA II.		DPS		
		12/2023		
		FORMAT/POČET STR.		
		A4/10		
NÁZEV OBJEKTU :		MÉRITKO		
		1:50		
NÁZEV PŘÍLOHY :		ARCHIVNÍ ČÍSLO		
SPÁROŘEZY 1.NP		Č. ZAK.	22013	ČÍSLO
		SOUBOR	DWG	SOUKRAVY
		Č. PŘÍLOHY :		
		22013-DPS-IN-SO 01-06.3		